

BÁO CÁO SỐ LIỆU
BÀI ĐÁNH GIÁ NĂNG LỰC TỔNG HỢP HỌC SINH TIỂU HỌC PSA
ĐỢT 1 – NGÀY 17-20/04/2026

1. ĐIỂM TỔNG PSA ĐỢT 1

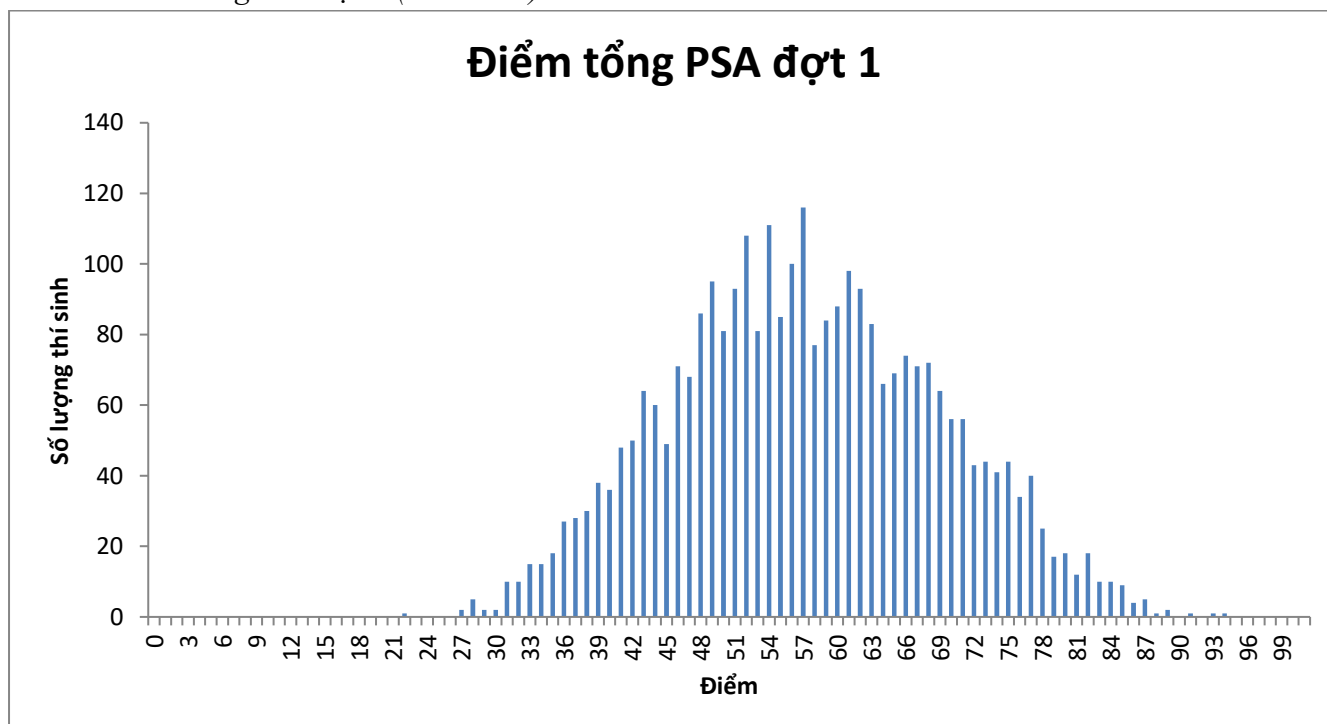
Phân bố điểm tổng

Điểm trung bình	57.19/100
Điểm trung vị	57
Điểm phổ biến nhất	57
Độ lệch chuẩn	11.83
Độ nhọn phân bố (kurtosis)	-0.44
Độ lệch phân bố (skewness)	0.10
Điểm thấp nhất	22
Điểm cao nhất	94
Tổng số thí sinh	3036

Tần số các mức điểm tổng (N = 3036)

Mức điểm	Số lượng TS	Mức điểm	Số lượng TS
0-5	0	51-55	478
6-10	0	56-60	465
11-15	0	61-65	409
16-20	0	66-70	337
21-25	1	71-75	228
26-30	11	76-80	134
31-35	68	81-85	59
36-40	159	86-90	12
41-45	271	91-95	3
46-50	401	96-100	0
Tổng số		3036	

Phân bố điểm tổng PSA đợt 1 (N = 3036)



Số liệu cho thấy đã có 3036 học sinh tham dự đầy đủ cả ba phần: Khoa học Tự nhiên & Toán, Khoa học Xã hội & Tiếng Việt và Tiếng Anh. Các thông số phân bố điểm nằm trong khoảng cho phép của phân bố chuẩn. Điểm trung bình ở mức 57.19/100 và độ lệch skewness có giá trị 0.10 cho thấy bài thi tương đối phù hợp với năng lực của nhóm học sinh. Dải điểm trải rộng từ 22 đến 94 cùng với độ nhọn kurtosis có giá trị âm là tín hiệu của độ phân loại tốt.

2. ĐIỂM KHTN & TOÁN

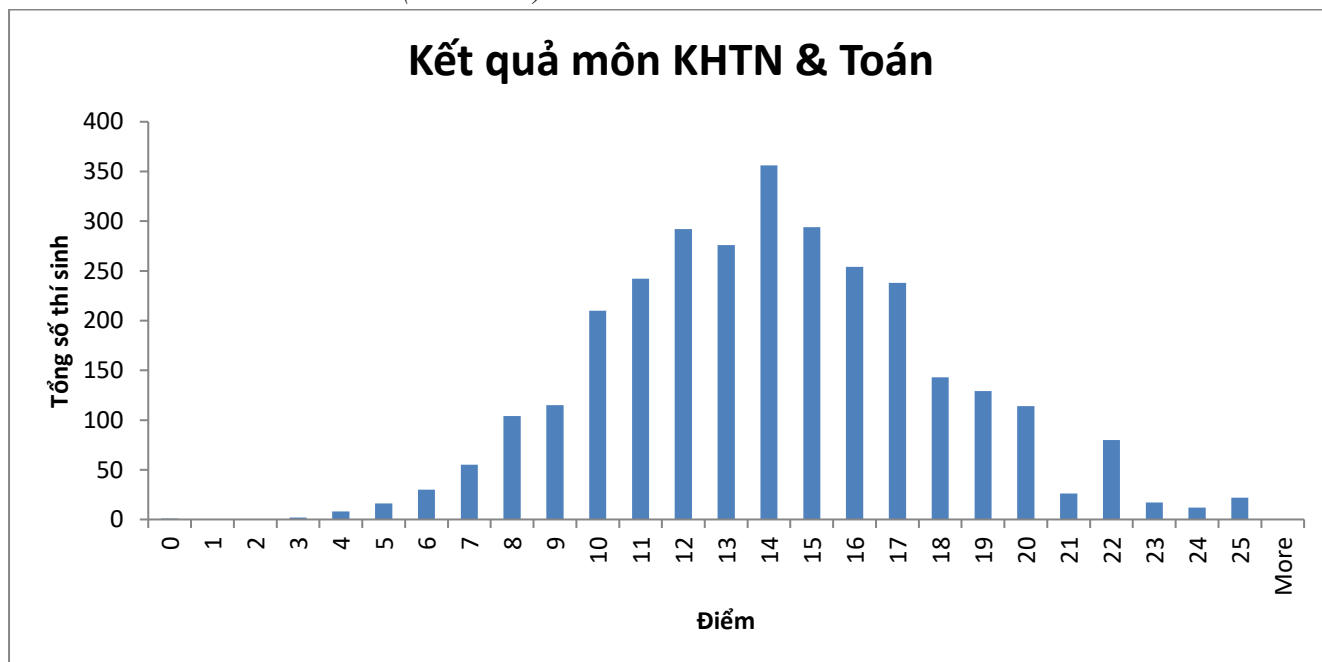
Phân bố điểm KHTN & Toán

Điểm trung bình	14.08/25
Điểm trung vị	14
Điểm phổ biến nhất	14
Độ lệch chuẩn	3.87
Độ nhọn phân bố (kurtosis)	-0.04
Độ lệch phân bố (skewness)	0.19
Điểm thấp nhất	0
Điểm cao nhất	25
Tổng số thí sinh	3036

Bảng tần số các mức điểm KHTN & Toán

Mức điểm	Số lượng TS	Mức điểm	Số lượng TS	Mức điểm	Số lượng TS	Mức điểm	Số lượng TS
0	1	7-8	159	15-16	548	23-24	29
1-2	0	9-10	325	17-18	381	25	22
3-4	10	11-12	534	19-20	243		
5-6	46	13-14	632	21-22	106		
Tổng số							3036

Phân bố điểm KHTN & Toán (N = 3036)



Số liệu cho thấy đã có 3036 học sinh hoàn thành bài KHTN & Toán. Các thông số phân bố điểm nằm trong khoảng cho phép của phân bố chuẩn. Điểm trung bình ở mức 14.08/25 và độ lệch skewness có giá trị 0.19 cho thấy bài thi tương đối phù hợp với năng lực của nhóm học sinh. Dải điểm trải rộng từ 0 đến 25 và độ nhọn kurtosis có giá trị gần 0 là tín hiệu của độ phân loại tốt.

3. ĐIỂM KHXH & TIẾNG VIỆT

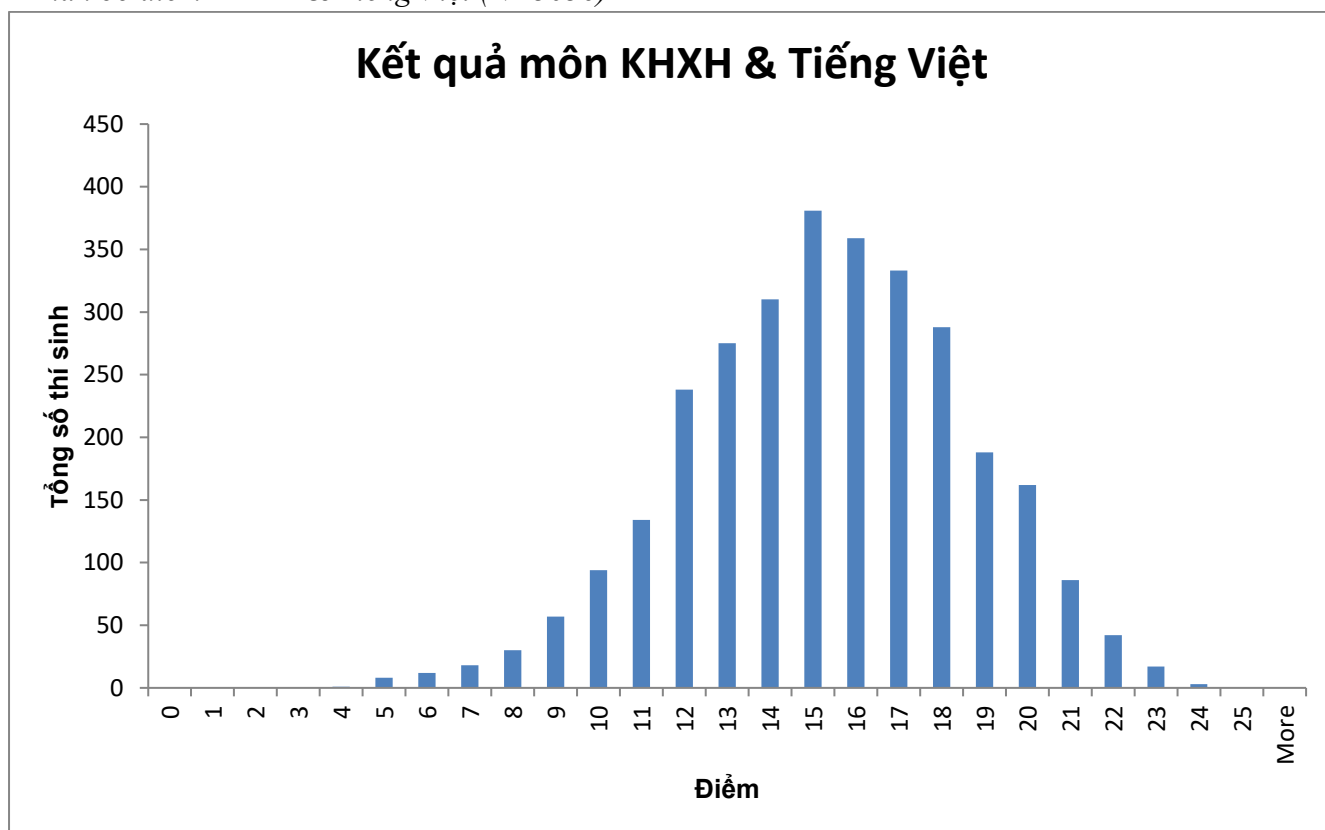
Phân bố điểm KHXH & Tiếng Việt

Điểm trung bình	15.31/25
Điểm trung vị	15
Điểm phổ biến nhất	15
Độ lệch chuẩn	3.25
Độ nhọn phân bố (kurtosis)	-0.06
Độ lệch phân bố (skewness)	-0.21
Điểm thấp nhất	4
Điểm cao nhất	24
Tổng số thí sinh	3036

Tần số các mức điểm KHXH & Tiếng Việt

Mức điểm	Số lượng TS	Mức điểm	Số lượng TS	Mức điểm	Số lượng TS	Mức điểm	Số lượng TS
0	0	7-8	48	15-16	740	23-24	20
1-2	0	9-10	151	17-18	621	25	0
3-4	1	11-12	372	19-20	350		
5-6	20	13-14	585	21-22	128		
Tổng số							3036

Phân bố điểm KHXH & Tiếng Việt (N=3036)



Số liệu cho thấy đã có 3036 học sinh hoàn thành bài KHXH & Tiếng Việt. Các thông số phân bố điểm nằm trong khoảng cho phép của phân bố chuẩn. Điểm trung bình ở mức 15.31/25 và độ lệch skewness ở mức -0.21 cho thấy năng lực của nhóm học sinh có xu hướng cao hơn độ khó trung bình của bài thi. Dải điểm trải rộng từ 4 đến 24 và độ nhọn kurtosis có giá trị âm là tín hiệu của độ phân loại tốt.

4. ĐIỂM TIẾNG ANH

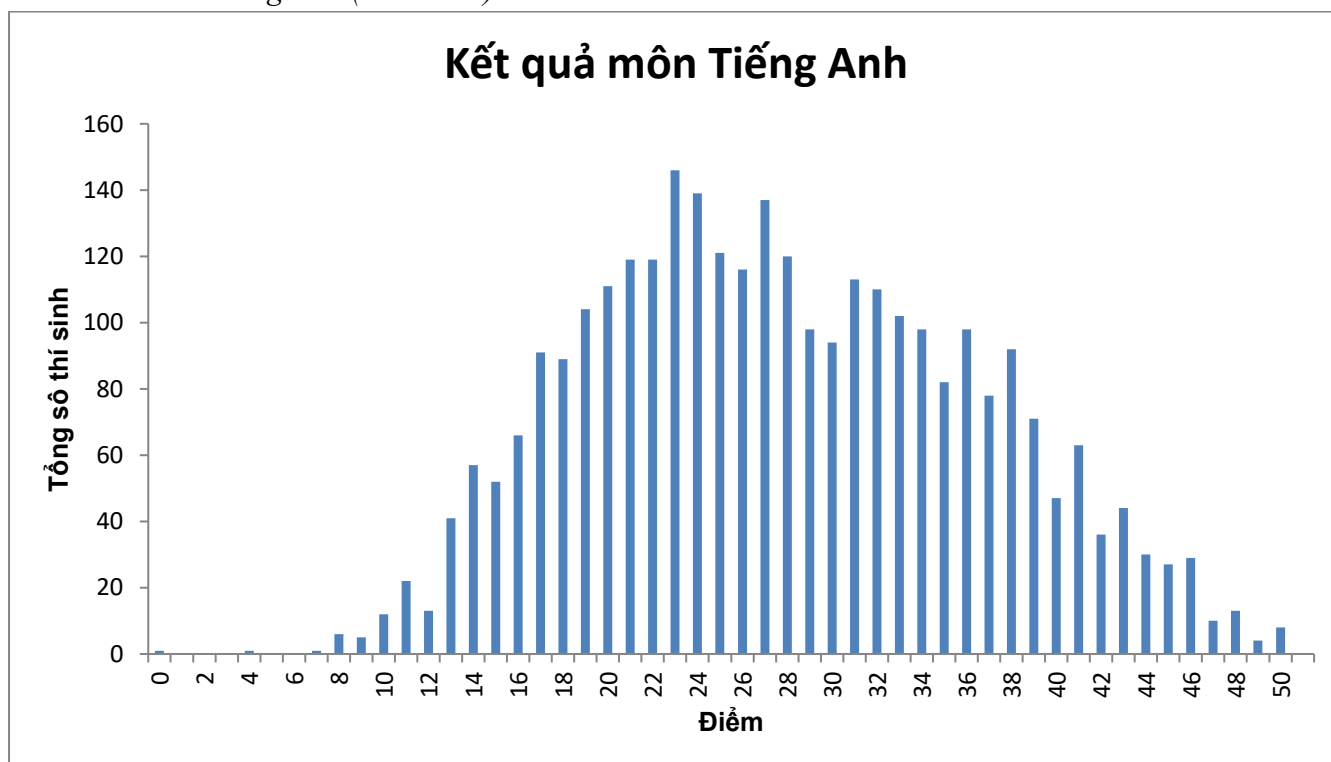
Phân bố điểm Tiếng Anh

Điểm trung bình	27.8/50
Điểm trung vị	27
Điểm phổ biến nhất	23
Độ lệch chuẩn	8.68
Độ nhọn phân bố (kurtosis)	-0.62
Độ lệch phân bố (skewness)	0.19
Điểm thấp nhất	0
Điểm cao nhất	50
Tổng số thí sinh	3036

Tần số các mức điểm Tiếng Anh (N = 3036)

Mức điểm	Số lượng TS	Mức điểm	Số lượng TS	Mức điểm	Số lượng TS	Mức điểm	Số lượng TS
0	1	13-14	98	27-28	257	41-42	99
1-2	0	15-16	118	29-30	192	43-44	74
3-4	1	17-18	180	31-32	223	45-46	56
5-6	0	19-20	215	33-34	200	47-48	23
7-8	7	21-22	238	35-36	180	49-50	12
9-10	17	23-24	285	37-38	170		
11-12	35	25-26	237	39-40	118		
Tổng số							3036

Phân bố điểm Tiếng Anh (N = 3036)



Số liệu cho thấy đã có 3036 học sinh hoàn thành bài Tiếng Anh. Các thông số phân bố điểm nằm trong khoảng cho phép của phân bố chuẩn. Điểm trung bình ở mức 27.8/50 và độ lệch skewness có giá trị 0.19 cho thấy bài thi tương đối phù hợp với năng lực của nhóm học sinh. Dải điểm trải rộng từ 0 đến 50 cùng với độ nhọn kurtosis có giá trị âm là tín hiệu của độ phân loại tốt.