

BÁO CÁO SỐ LIỆU
BÀI ĐÁNH GIÁ NĂNG LỰC TỔNG HỢP HỌC SINH TIỂU HỌC PSA
ĐỢT 2 – NGÀY 28-31/05/2026

1. ĐIỂM TỔNG PSA ĐỢT 2

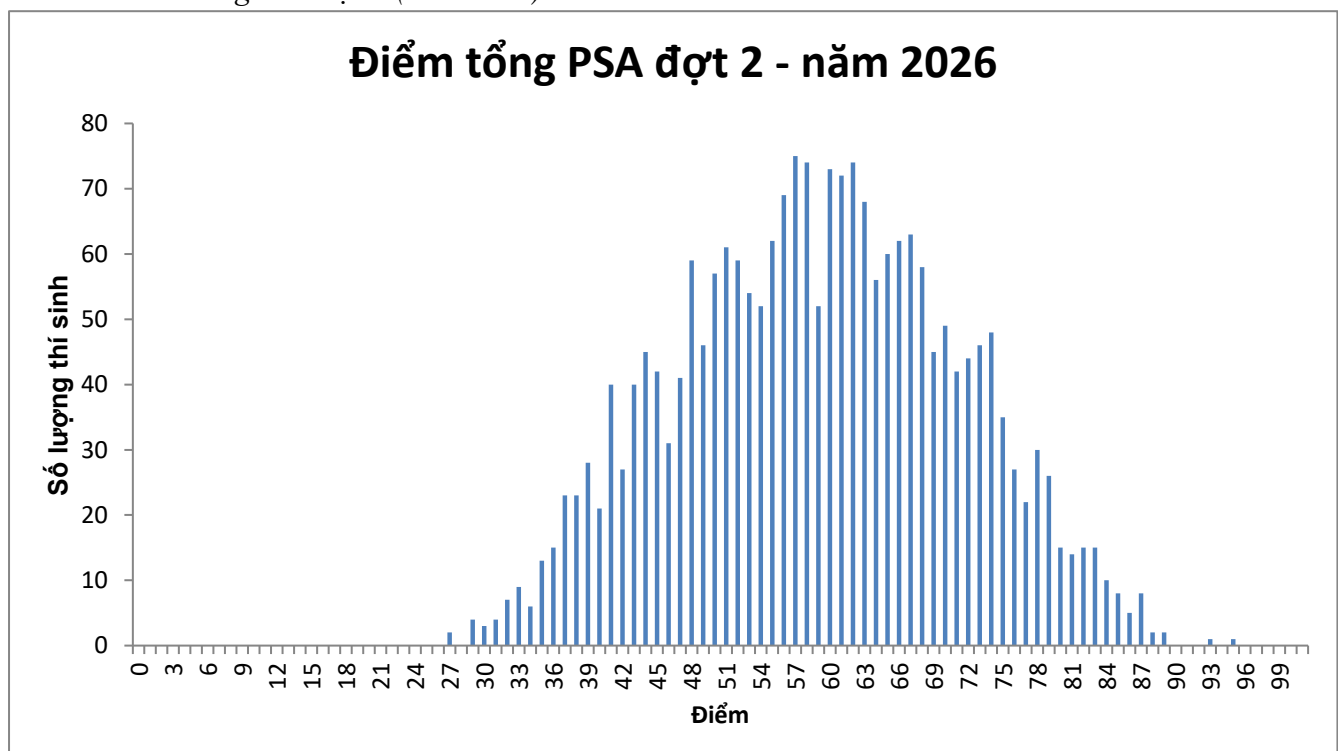
Phân bố điểm tổng

Điểm trung bình	58.89/100
Điểm trung vị	59
Điểm phổ biến nhất	57
Độ lệch chuẩn	12.22
Độ nhọn phân bố (kurtosis)	-0.54
Độ lệch phân bố (skewness)	-0.01
Điểm thấp nhất	27
Điểm cao nhất	95
Tổng số thí sinh	2240

Tần số các mức điểm tổng (N = 2240)

Mức điểm	Số lượng TS	Mức điểm	Số lượng TS
0-5	0	51-55	288
6-10	0	56-60	343
11-15	0	61-65	330
16-20	0	66-70	277
21-25	0	71-75	215
26-30	9	76-80	120
31-35	39	81-85	62
36-40	110	86-90	17
41-45	194	91-95	2
46-50	234	96-100	0
Tổng số		2240	

Phân bố điểm tổng PSA đợt 2 (N = 2240)



Số liệu cho thấy đã có 2240 học sinh tham dự đầy đủ cả ba phần: Khoa học Tự nhiên & Toán, Khoa học Xã hội & Tiếng Việt và Tiếng Anh. Các thông số phân bố điểm nằm trong khoảng cho phép của phân bố chuẩn. Điểm trung bình ở mức 58.89/100 và độ lệch skewness có giá trị gần bằng 0 cho thấy độ khó của bài đánh giá tương đối phù hợp với năng lực của nhóm học sinh. Dải điểm trải rộng từ 27 đến 95 cùng với độ nhọn kurtosis có giá trị âm là tín hiệu của độ phân loại tốt.

2. ĐIỂM KHTN & TOÁN

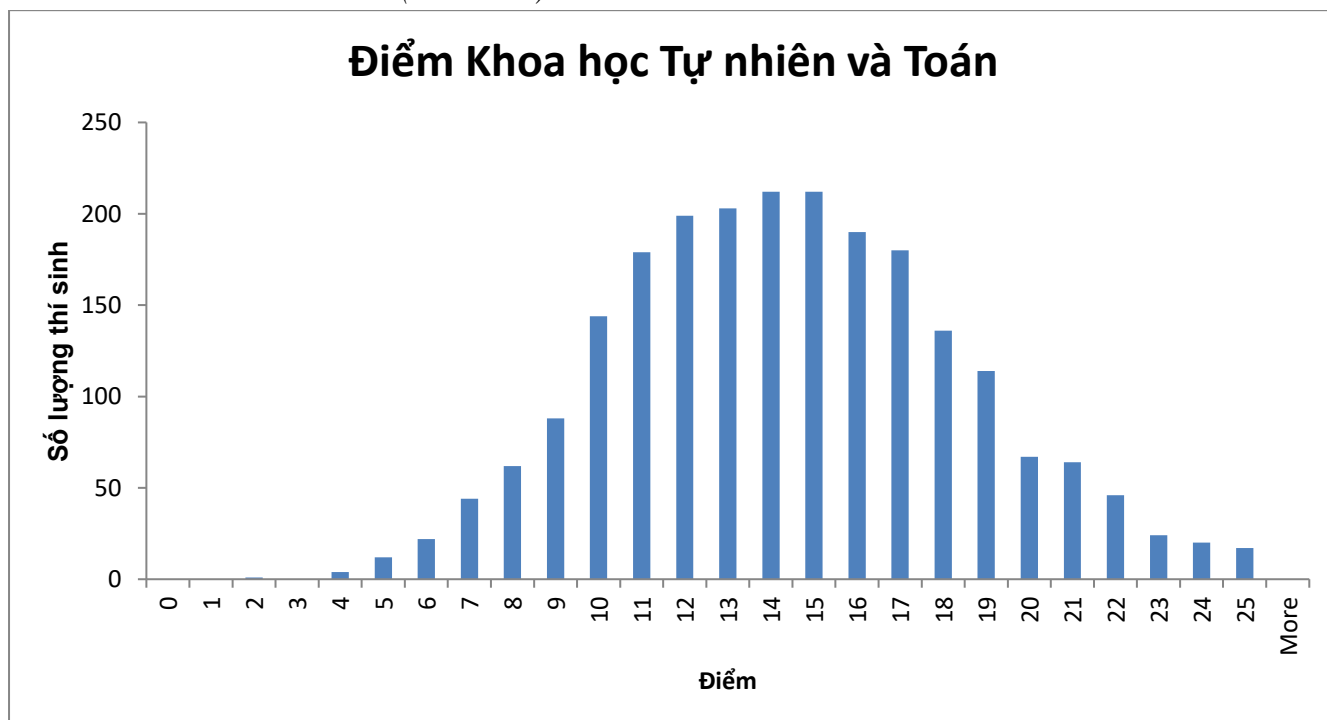
Phân bố điểm KHTN & Toán

Điểm trung bình	14.40/25
Điểm trung vị	14
Điểm phổ biến nhất	14
Độ lệch chuẩn	4.02
Độ nhọn phân bố (kurtosis)	-0.24
Độ lệch phân bố (skewness)	0.17
Điểm thấp nhất	2
Điểm cao nhất	25
Tổng số thí sinh	2240

Bảng tần số các mức điểm KHTN & Toán

Mức điểm	Số lượng TS	Mức điểm	Số lượng TS	Mức điểm	Số lượng TS	Mức điểm	Số lượng TS
0	0	7-8	106	15-16	402	23-24	44
1-2	1	9-10	232	17-18	316	25	17
3-4	4	11-12	378	19-20	181		
5-6	34	13-14	415	21-22	110		
Tổng số							2240

Phân bố điểm KHTN & Toán (N = 2240)



Số liệu cho thấy đã có 2240 học sinh hoàn thành bài KHTN & Toán. Các thông số phân bố điểm nằm trong khoảng cho phép của phân bố chuẩn. Điểm trung bình ở mức 14.40/25 và độ lệch skewness có giá trị 0.17 cho thấy độ khó của bài đánh giá tương đối phù hợp với năng lực của nhóm học sinh. Dải điểm trải rộng từ 2 đến 25 và độ nhọn kurtosis có giá trị âm là tín hiệu của độ phân loại tốt.

3. ĐIỂM KHXH & TIẾNG VIỆT

Phân bố điểm KHXH & Tiếng Việt

Điểm trung bình	15.95/25
Điểm trung vị	16
Điểm phổ biến nhất	17
Độ lệch chuẩn	3.56
Độ nhọn phân bố (kurtosis)	-0.26
Độ lệch phân bố (skewness)	-0.16
Điểm thấp nhất	4
Điểm cao nhất	25
Tổng số thí sinh	2240

Tần số các mức điểm KHXH & Tiếng Việt

Mức điểm	Số lượng TS	Mức điểm	Số lượng TS	Mức điểm	Số lượng TS	Mức điểm	Số lượng TS
0	0	7-8	31	15-16	460	23-24	57
1-2	0	9-10	106	17-18	470	25	4
3-4	1	11-12	233	19-20	320		
5-6	12	13-14	379	21-22	167		
Tổng số							2240

Phân bố điểm KHXH & Tiếng Việt (N=2240)



Số liệu cho thấy đã có 2240 học sinh hoàn thành bài KHXH & Tiếng Việt. Các thông số phân bố điểm nằm trong khoảng cho phép của phân bố chuẩn. Điểm trung bình ở mức 15.95/25 và độ lệch skewness ở mức -0.16 cho thấy năng lực của nhóm học sinh có xu hướng cao hơn độ khó trung bình của bài đánh giá. Dải điểm trải rộng từ 4 đến 25 và độ nhọn kurtosis có giá trị âm là tín hiệu của độ phân loại tốt.

4. ĐIỂM TIẾNG ANH

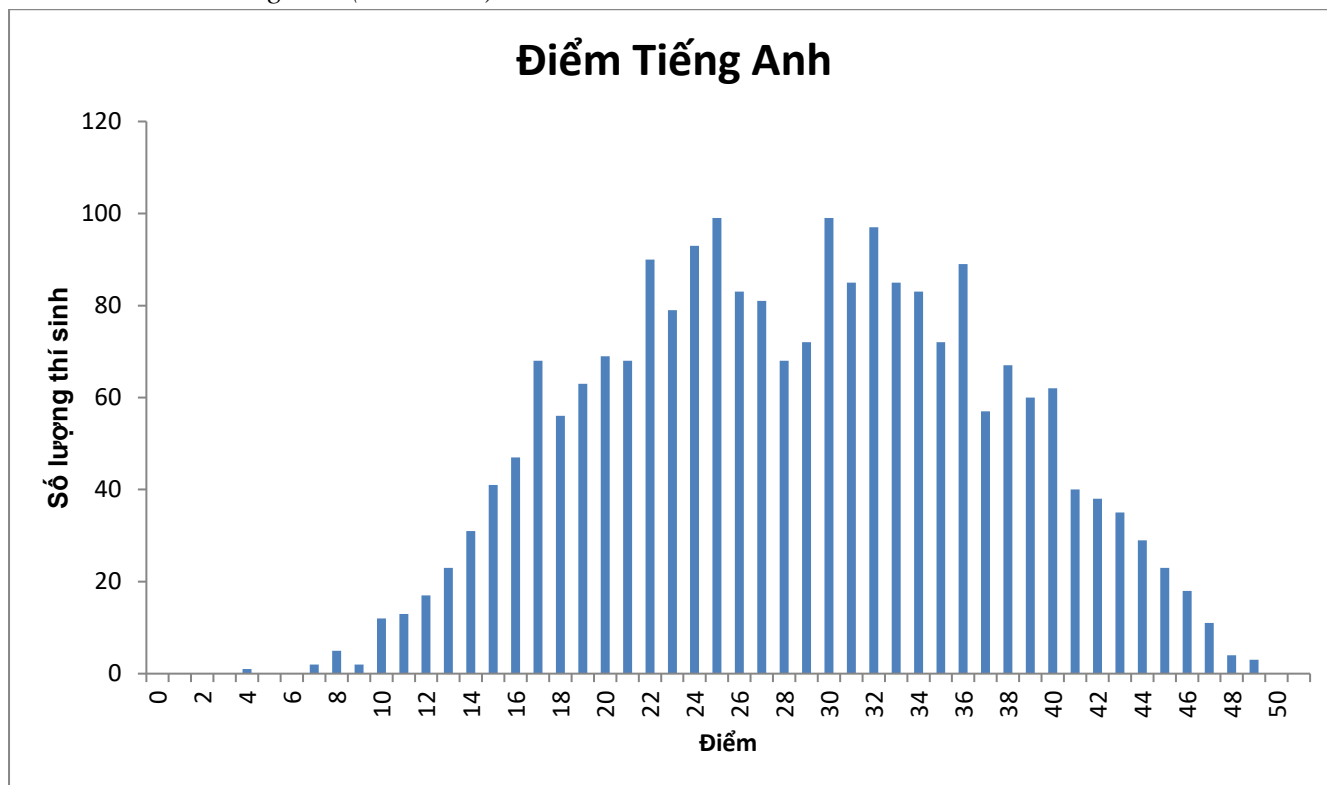
Phân bố điểm Tiếng Anh

Điểm trung bình	28.54/50
Điểm trung vị	29
Điểm phổ biến nhất	25
Độ lệch chuẩn	8.68
Độ nhọn phân bố (kurtosis)	-0.74
Độ lệch phân bố (skewness)	0.00
Điểm thấp nhất	4
Điểm cao nhất	49
Tổng số thí sinh	2240

Tần số các mức điểm Tiếng Anh (N = 2240)

Mức điểm	Số lượng TS	Mức điểm	Số lượng TS	Mức điểm	Số lượng TS	Mức điểm	Số lượng TS
0	0	13-14	54	27-28	149	41-42	78
1-2	0	15-16	88	29-30	171	43-44	64
3-4	1	17-18	124	31-32	182	45-46	41
5-6	0	19-20	132	33-34	168	47-48	15
7-8	7	21-22	158	35-36	161	49-50	3
9-10	14	23-24	172	37-38	124		
11-12	30	25-26	182	39-40	122		
Tổng số							2240

Phân bố điểm Tiếng Anh (N = 2240)



Số liệu cho thấy đã có 2240 học sinh hoàn thành bài Tiếng Anh. Các thông số phân bố điểm nằm trong khoảng cho phép của phân bố chuẩn. Điểm trung bình ở mức 28.54/50 và độ lệch skewness có giá trị bằng 0 cho thấy bài đánh giá tương đối phù hợp với năng lực của nhóm học sinh. Dải điểm trải rộng từ 4 đến 49 cùng với độ nhọn kurtosis có giá trị âm là tín hiệu của độ phân loại tốt.